

*jane iredale*  
THE SKINCARE MAKEUP®



NEU PUREPRESSED® EYE SHADOW

Reine Farben *sahen noch nie so gut aus*





*Storm Chaser*



*Becky trägt Storm Chaser*



*Nya trägt Solar Flare*





*Ravishing*



*Carli trågt Brown Sugar*

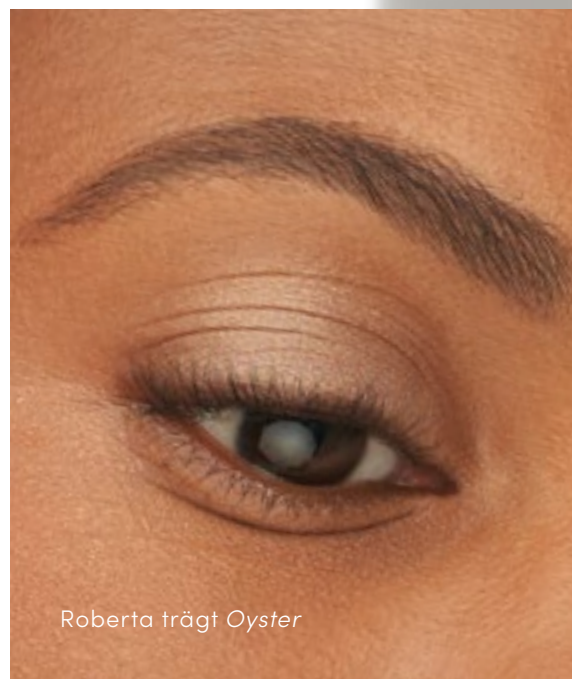


*Emma trågt Blue Hour*



*Allure*

*Harmony*



*Roberta trågt Oyster*







jane iredale

## Unglaublich *wandelbare* Farben

Reine Farbe sah noch nie so gut aus. Entdecken Sie PurePressed Eye Shadows mit ihren langanhaltenden Farben, die die Augen zum Strahlen bringen. Eine dynamische Kollektion cremiger, hochpigmentierter Lidschatten für faszinierende Looks, die nicht verblassen.



Moderne, im Trend liegende Nuancen mit kräftiger, satter und lang anhaltender Farbe.



Geschmeidige, cremige Textur für besseres Verblenden und ein angenehmes Gefühl.



Hochwertige, fein gemahlene mineralische Pigmente, die nicht bröckeln.



Frei von Füllstoffen, die zum Verblassen, Trockenheit und Reizungen beitragen und sich in den Fältchen absetzen.



Tierversuchsfrei



Talkfrei



Keine synth.  
Duftstoffe



Keine synth.  
Konservierungsstoffe

Empfindlichkeit getestet | Sanft & sicher für empfindliche Augen





Nya trågt *Ravishing*

# Sanft zu den Augen

PurePressed® Eye Shadow enthält hochwertige Inhaltsstoffe, die die Verblendbarkeit optimieren, die Haltbarkeit verbessern und die Haut pflegen, damit die Farbe weder verblasst noch bröckelt.

## SPENDET FEUCHTIGKEIT

Shea-Butter spendet Feuchtigkeit, beruhigt die Haut und sorgt für eine ultra-geschmeidige Anwendung.

## MILDERT LINIEN & FÄLTCHEN AB

Bornitrid sorgt für gleichmäßiges Auftragen und mildert Linien und Fältchen ab. Effekt ist eine frischer und praller aussehende Augenpartie.

## VERBESSERT DIE HAUTTEXTUR

Kiefernringen-Extrakt schützt, beruhigt und verbessert nachweislich das Erscheinungsbild der Haut.

## BRÖCKELT NICHT

Jojoba-Samenöl macht die Haut weich und schenkt ihr eine cremige Textur für einfaches Verblenden, ohne zu bröckeln.

## Was ist neu?

Der PurePressed Eye Shadow, den Sie kennen und lieben, bietet jetzt noch bessere Ergebnisse.

NEUE, TRENDIGE FARBTÖNE  
INTENSIVERE, ECHTERE FARBE

WEICHERES, CREMIGERES GEFÜHL  
VERBESSERT VERBLENDBARKEIT

VERBESSERT HALTBARKEIT

# Satte Farben. Unendliche Möglichkeiten.

Unsere umfangreiche Auswahl an PurePressed Eye Shadows bietet Farben für jeden Anlass, von neutralen Nuancen bis hin zu auffälligen Metallic-Tönen.



NATURALLY GLAM



NATURALLY MATTE



PURE BASICS



SOLAR FLARE



NEU STORM CHASER



ALLURE



BONE



NEU DARK SUEDE



NEU FRENCH VANILLA



NEU JEWEL



OYSTER





BLUE HOUR



BROWN SUGAR



TRIPLE COGNAC



DATE NIGHT



HARMONY



PINK QUARTZ



RAVISHING



SUNDOWN



SWEET SPOT



NEU PURE GOLD



NEU SIENNA



SUPERNOVA

# *Pinset-Basics* für den optimalen Start

Wenn Sie wissen, wie Sie die wichtigsten Lidschatten-Pinsel zum Auftragen und Verblenden verwenden, können Sie nuanciertere Looks kreieren.

## Chisel Shader Brush

Ein flacher Pinsel mit mittlerer Dichte und mittellangen Borsten. Ideal zum Verblenden und für weiche, sanfte Schattierungen.



## Crease Brush

Ein langer, spitz zulaufender Pinsel, der sich perfekt zum Definieren und zum Aufbau der Farbtintensität in der Lidfalte eignet.



## Dual Eyeliner/Brow Brush

Eine fester, flacher Pinsel mit Schwammspitze am anderen Ende. Ideal, um präzise Linien zu ziehen und den Wimpernkranz zu definieren. Die Schwammspitze kann zum Verblenden des Lidschattens verwendet werden.





# Profi-Pinsel für alle, die mehr wollen

Sobald Sie die Grundlagen beherrschen, können Sie mit unseren Profi-Pinseln aufwändigere Looks kreieren.

## Grundlage

Ideal, um mehr Lidschattenfarbe auf dem gesamten Lid aufzutragen.

### LARGE SHADER BRUSH

Ermöglicht ein flächendeckendes Auftragen des Lidschattens.

### DELUXE SHADER BRUSH

Verleiht den Lidern eine deckende, gleichmäßige Farbschicht.

### EYE SHADER BRUSH

Ermöglicht das gezielte Auftragen von Lidschatten auf dem Lid.



LARGE SHADER BRUSH



DELUXE SHADER BRUSH



EYE SHADER BRUSH

---

## Definieren

Ideal, um das Lid zu definieren und Farbe und Konturen zu verstärken.

### EYE CONTOUR BRUSH

Betont sanft die Lidfalte und den Rand des Auges.

### SMUDGE BRUSH

Verblendet und verteilt den Lidschatten mit Leichtigkeit.



EYE CONTOUR BRUSH



SMUDGE BRUSH

---

## Details

Ideal für Eyeliner, Highlighter und zum Auftragen an schmalen Augenpartien.

### ANGLE LINER/BROW BRUSH

Sorgt für eine präzise, gleichmäßige Linie beim Umranden und Definieren.

### DETAIL BRUSH

Verblendet Lidschatten und Liner für einen Smokey Look.



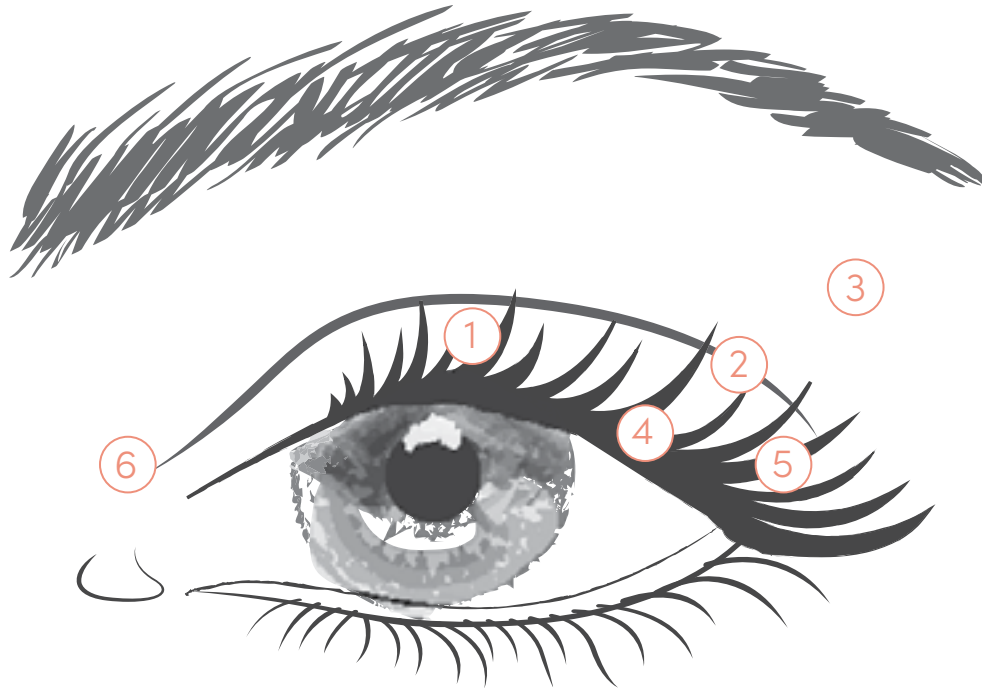
ANGLE LINER/BROW BRUSH



DETAIL BRUSH

# Lidschatten *nach Zahlen*

Lidschatten wird verwendet, um die natürliche Form des Auges zu betonen, indem er nach außen gerichtete Bereiche hervorhebt und Vertiefungen konturiert.



## 1. Lid

Der bewegliche Teil Ihres Augenlids. Hier verwenden Sie mittlere oder die Hauptfarbe des Lidschattens.

## 2. Lidfalte

Die Stelle, die das bewegliche Lid mit dem festen Lid verbindet. Dunklere Farben geben der Lidfalte Kontur.

## 3. Brauenbogen

Der Bereich direkt unter der Augenbraue. Helle Farben ziehen das Licht an und helfen beim Verblenden.

## 4. Wimpernkranz

Der Bereich direkt am Augenlid, wo die Wimpern beginnen. Eyeliner oder dunkle Farben geben dem Auge Kontur.

## 5. Äußerer Augenwinkel

Dunkle Farben am äußeren Augenwinkel kreieren optische Tiefe und einen dreidimensionalen Effekt.

## 6. Innerer Augenwinkel

Helle Farben im inneren Augenwinkel lassen das Auge wacher und größer wirken.



# Lidschatten Farbe 101

## Helle Farbtöne

Hellere Farbtöne werden zum Hervorheben verwendet.

Helle Nuancen werden auf Bereiche aufgetragen, die Sie hervorheben möchten. Normalerweise werden sie im inneren Augenwinkel und auf den Brauenbogen aufgetragen.



## Mittlere Farbtöne

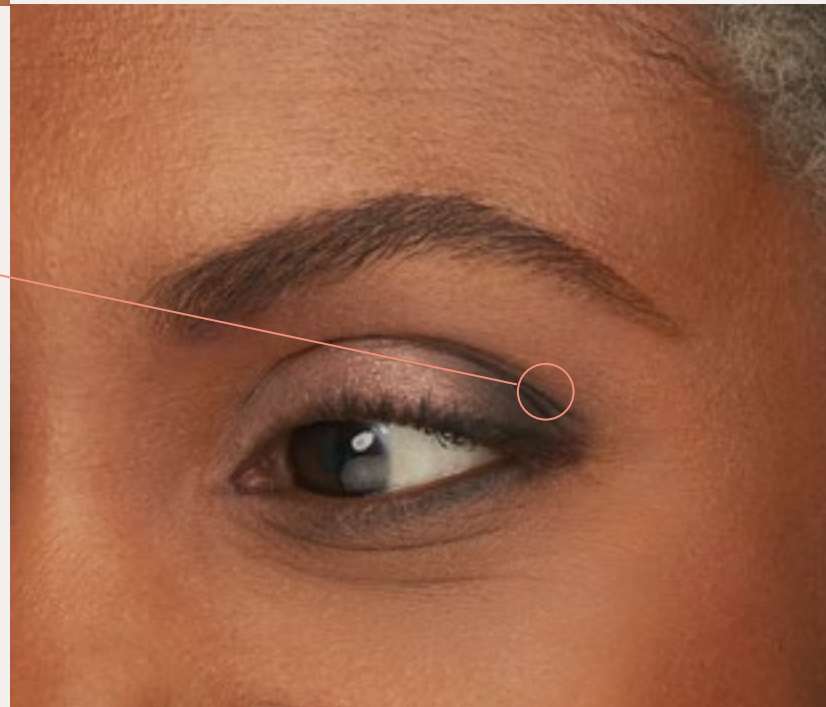
Mittlere Farbtöne werden verwendet, um die Grundform des Auges zu definieren.

Mittlere Nuancen helfen auch dabei, die hellsten mit den dunkelsten Bereichen zu verblenden. Sie werden auf dem beweglichen Teil des Lids und manchmal auch in der Lidfalte aufgetragen.

## Dunkle Farbtöne

Dunkle Farbtöne erzeugen Tiefe.

Dunkle Nuancen können auch zum Konturieren verwendet werden, um Ihrem Look mehr Intensität zu verleihen. Sie werden am äußeren Augenwinkel, am Wimpernkranz und in der Lidfalte aufgetragen.



# Lidschatten-Paletten

Jede Lidschattenpalette enthält sechs perfekt aufeinander abgestimmte Farbtöne, die von matt bis metallisch reichen. Sie sind vielseitig und können für unendlich viele Looks gemischt und kombiniert werden.

Net wt. 0.7 g/0.02 oz. x 6





## Naturally Matte

Sechs erdige Lidschatten für endlos viele, strahlend-matte Looks.

*BUTTERCREAM* – matter, natürlicher Cremeton

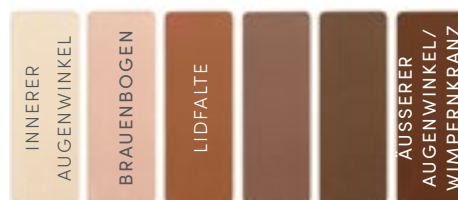
*HUSH* – dezent schimmerndes Rosa

**NEU** *CIDER* – mattes Terrakotta

*EGGPLANT* – mattes Rosé-Braun

*FUDGE* – mattes Schoko-Braun

**NEU** *PECAN* – mattes Rotbraun



## NEU Storm Chaser

Sechs matte und schimmernde Lidschatten für atemberaubende Looks bei Regen oder Sonnenschein.

*LIGHTNING* – schimmerndes Silber

*RUMBLE* – mattes Taupe

*CALM* – schimmerndes, sanftes Pink

*THUNDER* – mattes Pflaumengrau

*RAIN* – schimmerndes Platin

*HURRICANE* – mattes Schwarz



## Naturally Glam

Sechs umwerfende, aber doch tragbare Farbtönen für einen Hauch von Schimmer auf den Augenlidern.

**FEATHER** – schimmernder Nude-Ton

**LACE** – schimmerndes Kupfer-Gold

**NEU TULLE** – schimmerndes Antik-Gold

**SATIN** – schimmerndes Rosé-Quartz

**VELVET** – schimmerndes Schoko-Braun

**NEU SEQUIN** – Schimmerndes Pflaumen-Braun





## Solar Flare

Sechs metallische Lidschatten in leuchtendem Look, die das Strahlen der Natur widerspiegeln.

AURORA – schimmerndes Elfenbein

SUNSPOT – schimmerndes, tiefes Taupe

CORONA – schimmerndes Pfirsich-Beige

**NEU** ORBIT – schimmerndes Smaragdgrün

FLASH – schimmerndes, tiefes Gold-Rot

COSMIC – schimmerndes Bordeaux-Braun



## Pure Basics

Sechs unverzichtbare matte Lidschatten, die jede Frau in ihrer Schminktaste haben sollte.

*LACE PANTIES* – mattes Blütenblattrosa

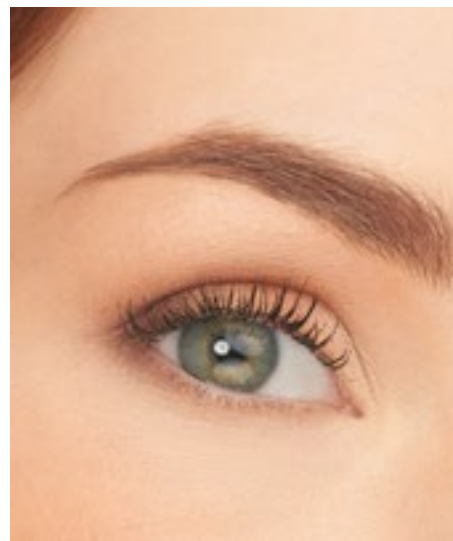
*T-SHIRT* – mattes Vanille

*SILK BLOUSE* – mattes, zartes Taupe

*LEGGINGS* – mattes, helles Terrakotta

*CLASSIC PUMPS* – mattes Eschenbraun

**NEU** *PASHMINA* – matte, dunkle Pflaume



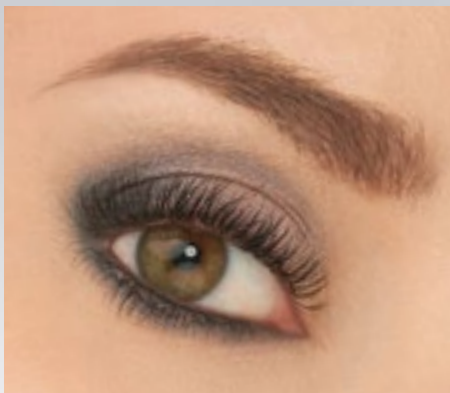
# Lidschatten-Trios

Jedes Lidschatten-Trio bietet perfekt aufeinander abgestimmte Komplementärfarben, die es leicht machen, nuancierte Looks zu kreieren, die das Auge zum Strahlen bringen.

Net wt. 0.7 g/0.02 oz. x 3







### BLUE HOUR

Schimmerndes Hellgrau, metallisches Tiefblau, mattes Dunkelgrau



### BROWN SUGAR

Schimmerndes Apricot, Kupfer-schimmernde Aubergine, schimmerndes Grau



### DATE NIGHT

Tiefmattes Braun, matte Aubergine, mattes Schwarz



### HARMONY

Weiches Perlglanz, weiches, metallisches Grün, schimmerndes Khaki-Grün



### PINK QUARTZ

Mattes, helles Pink, schimmerndes Soft-Pink, schimmernde, kühle Pflaume



### RAVISHING

Schimmerndes Roségold, schimmernde Pflaume, schimmerndes Pflaumenbraun



### SUNDOWN

Helles Perlgrau, Perlgrau-Lila, schimmerndes Grau



### SWEET SPOT

Mattes Nude-Beige, mattes Apricot, mattes Mocha



### TRIPLE COGNAC

Helles Perlbeige, matt-warmes Braun, tief-mattes Braun



Tracy trägt *Naturally Glam*

# Lidschatten-Singles

Einzelne Lidschatten werden in neutralen, matten und schimmernden Farbtönen für alle Hauttöne angeboten. Verwenden Sie sie unabhängig voneinander oder als Ergänzung zu anderen Farben.

Net wt. 1.3 g/0.04 oz.

## Matt

---



**BONE**  
matt-cremiges Nude



**NEU DARK SUEDE**  
matt-dunkles Braun



**NEU FRENCH VANILLA**  
mattes, warmes Vanille



**NEU SIENNA**  
mattes Ocker

## Schimmer

---



**ALLURE**  
hell-schimmerndes Apricot



**NEU JEWEL**  
schimmerndes Goldbraun



**OYSTER**  
sanfter Perlsschimmer



**PURE GOLD**  
schimmerndes Gelb-Gold



**SUPERNOVA**  
Kupfer-schimmerndes Aubergine





*jane iredale*  
THE SKINCARE MAKEUP®

DERMATOLOGISCH & ALLERGIE GETESTET. #THESKINCAREMAKEUP JANEIREDALE.DE